

Ersatzteilliste
Spare parts list

Liste de pièces de rechange

Listino pezzi di ricambio

DVT 3.60-3.80

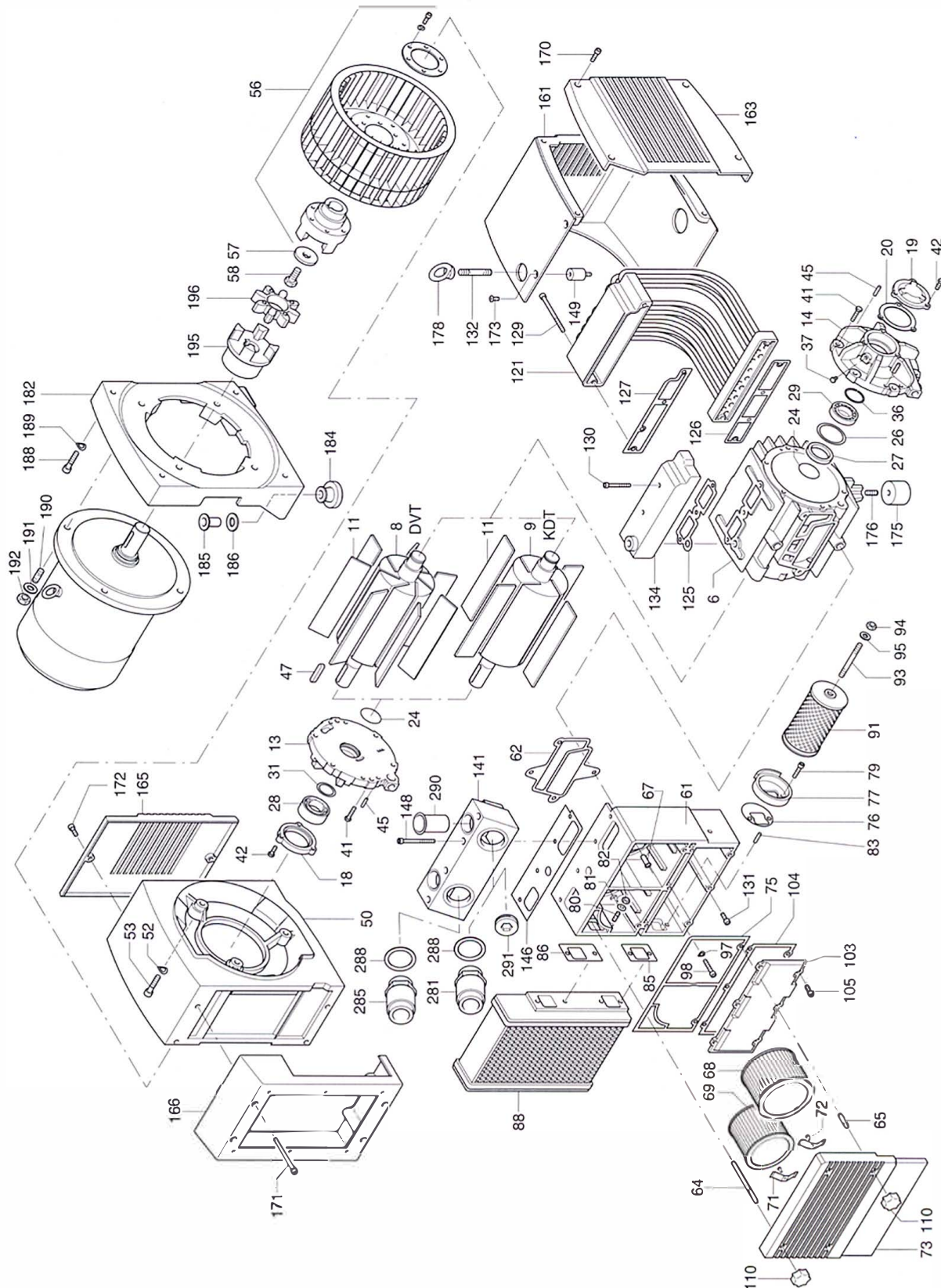
KDT 3.60-3.80



Vakuumpumpen • Verdichter
Vocuum pumps • Compressors
Pompes à vide • Compresseurs
Pompe per vuoto • Compressori



Authorized Dealer
1.800.229.0009
sales@updateltd.com
www.updateltd.com



2E 00-4900000 1000 10/03

DVT / KDT 3.60-3.80

Pos	Beschreibung	Description	Designation	Designazione
5	DICHTUNGSSATZ	COMPLETE SET OF SEALS	JEU COMPLET DE JOINTS	SERIE COMPLETA DI GUARNIZIONI
6	GEHAEUSE	PUMP BODY	CORP DE POMPE	CARCASSA
8	KOLBEN DVT	ROTOR	PISTON	ROTORE
9	KOLBEN KDT	ROTOR	PISTON	ROTORE
11	SCHIEBER KOHLE	CARBON VANES	PALETTE DE CHARBON	PALETTE DI CHARBONE
13	SEITENDECKEL	LID	COUVERCLE	COPERCHIO
14	SEITENDECKEL	LID	COUVERCLE	COPERCHIO
18	LAGERDECKEL A-SEITE	BEARING COVER	COUVERCLE OE ROULEMENT	COPERCHIO CUSINETTO
19	LAGERDECKEL B-SEITE	BEARING COVER	COUVERCLE DE ROULEMENT	COPERCHIO CUSINETTO
20	DICHTUNG	GASKET	JOINT	GUARNIZIONE
24	DICHTUNGSSCHLAUCH	SEAL 35X2	JOINT 35X2	GUARNIZIONE 35X2
26	AUSGLEICHSCHLEIBE	COMPENSATING DISC	DISQUE DE COMPENSATION	DISCO COMPENSATORE
27	WELLENDICHTRING	SHAFT-SEALING RING	BAGUE D'ETANCHEITE P.L'AXE	GUARNIZIONE PER L'ALBERO
28	WAEZLAGER	BALL BEARING	ROULEMENT A BILLES	CUSINETTO A SFERA
29	WAEZLAGER	BALL BEARING	ROULEMENT A BILLES	CUSINETTO A SFERA
31	SATZ DISTANZSCHEIBEN	SET DISTANCE DISC	JEU DISQUE DE TOLERANCE	SERIE DISCO GIUOCO
36	SPRENGRING	RING	BAGUE	ANELLO
37	SECHSKANTSCHRAUBE	HEX HEAD SCREW	VIS HEXAGONALE	VITE ESAGONALE
41	SECHSKANTSCHRAUBE	HEX-HEAD SCREW	VIS HEXAGONALE	VITE ESAGONALE
42	SECHSKANTSCHRAUBE	HEX-HEAD SCREW	VIS HEXAGONALE	VITE ESAGONALE
45	PASSKERBSTIFT	STRAIGHT PIN	GOUPILLE CYLINDRIQUE	PERNO
47	PASSFEDER	KEY	CLAVETTE	CHIAVETTA
50	LATERNE	CONNECTION FLANGE	BRIDE DE RACCORDMENT	FLANGIA DI RACCORDE
52	FEDERSCHLEIBE	DISC	DISQUE	DISCO
53	INNENSECHSKANTSCHRAUBE	SOCKET HEAD SCREW	VIS HEXAGONALE INTERNE	VITE ESAGONALE INTERNA
56	KUPPLUNGSH.M.VENTILATOR	COUPLING WITH FAN	ACCOUPLMENT AVEC VENTILATEUR	GUINTO CON VENTILATORE
57	UNTERLEGSCHLEIBE	WASHER	RONDELLE	RONDELLA
58	WELLENENDSCHRAUBE	SHAFT END BOLD	VIS BOUT D'ARBRE	VITE DI CHIUSURA ALBERO
61	FILTERGEHAEUSE	FILTER HOUSING	BOITE POUR FILTRE	CONTENITORE FILTRO A CARTUCCIA
62	DICHTUNG	GASKET	JOINT	GUARNIZIONE
64	STIFTSCHRAUBE	STUD	TOURILLON	L'ASTA A VITE
65	STIFTSCHRAUBE	STUD	TOURILLON	L'ASTA A VITE
67	SCHALLDAEMPFERROHR	SILENCER TUBE	TUBE SILENCIEUX	TUBO SILENZIATORE
68	FILTERPATRONE	FILTER CARTRIDGE	CARTOUCHE FILTRE	CARTUCCIA FILTRO
69	FILTERPATRONE	FILTER CARTRIDGE	CARTOUCHE FILTRE	CARTUCCIA FILTRO
70	SCHALLDAEMPFERROHR	SILENCER TUBE	TUBE SILENCIEUX	TUBO SILENZIATORE
71	ANPRESSFEDER	LEAF SPRING	RESSORT-JAME	MOLLA
72	BLINDNIET	SLOTTED PIN	GOUPILLE A ENCOCHE	PERNO
73	FILTERDECKEL	FILTER COVER	COUVERCLE DU FILTRE	COPERCHIO FILTRO
75	GUMMI-DICHTUNG	GASKET	JOINT	GUARNIZIONI
76	DICHTUNG	GASKET	JOINT	GUARNIZIONI
77	FILTERTRAEGER	FILTER HOLDER	SUPPORT FILTRE	SUPPORTO FILTRO
79	INNENSECHSKANTSCHRAUBE	SOCKET HEAD SCREW	VIS HEXAGONALE INTERNE	VITE ESAGONALE INTERNA
79	INNENSECHSKANTSCHRAUBE	SOCKET HEAD SCREW	VIS HEXAGONALE INTERNE	VITE ESAGONALE INTERNA
80	STIFTSCHRAUBE	STUD	TOURILLON	L'ASTA A VITE
81	UNTERLEGSCHLEIBE	WASHER	RONDELLE	RONDELLA

DVT / KDT 3.60-3.80

Pos	Beschreibung	Description	Designation	Designazione
82	SECHSKANTMUTTER	HEX.NUT	ECROU A 6PANS	DADO ESAGONALE
83	SPANNHUELSE	LOCATING PEG	DOUILLE DE ETRAGE	SPINE DI RISCOTRTO
85	DICHTUNG	GASKET	JOINT	GUARNIZIONE
86	DICHTUNG	GASKET	JOINT	GUARNIZIONE
88	KUEHLER	COOLER	REFROIDISSEUR	RAFFREDDATORE
91	FILTERPATRONE	FILTER CARTRIDGE	CARTOUCHE FILTRE	CARTUCCIA FILTRO
93	STIFTSCHRAUBE	STUD	TOURILLON	L'ASTA A VITE
94	SECHSKANTMUTTER	HEX NUT	ECROU A 6 PANS	DADO ESAGONALE
95	U-SCHEIBE	WASHER	RONDELLE	RONDELLA
97	FEDERSCHEIBE	DISC	DISQUE	DISCO
98	INNENSECHSKANTSCHRAUBE	SOCKET HEAD SCREW	VIS HEXAGONALE INTERNE	VITE ESAGONALE INTERNA
103	STAUBABSCHIEDERDECKEL	DUST SEPARATOR	SEPARATEUR POUSSIERE	DEPOLVERATORE
104	DICHTUNG	GASKET	GASKET	GUARNIZIONE
105	INNENSECHSKANTSCHRAUBE	SOCKET HEAD SCREW	VIS HEXAGONALE INTERNE	VITE ESAGONALE INTERNA
110	HANDGRIFF	HANDLE	POIGNEE	MANETTA
121	KUEHLER. KOMPLETT	COOLER	REFROIDISSEUR	RAFFREDDATORE
125	DICHTUNG	GASKET	JOINT	GUARNIZIONI
126	DICHTUNG	GASKET	JOINT	GUARNIZIONI
127	DICHTUNG	GASKET	JOINT	GUARNIZIONI
129	INNENSECHSKANTSCHRAUBE	SOCKET HEAD SCREW	VIS HEXAGONALE INTERNE	VITE ESAGONALE INTERNA
130	INNENSECHSKANTSCHRAUBE	SOCKET HEAD SCREW	VIS HEXAGONALE INTERNE	VITE ESAGONALE INTERNA
131	INNENSECHSKANTSCHRAUBE	SOCKET HEAD SCREW	VIS HEXAGONALE INTERNE	VITE ESAGONALE INTERNA
132	STIFTSCHRAUBE	STUD	TOURILLON	L'ASTA A VITE
134	DECKEL	COVER	COUVERCLE	COPERCHIO
141	ANSCHLUSS-STUECK	CONNECTING PIECE	PIECE RACCORD	PEZZI RACCORDI
146	DICHTUNG	GASKET	JOINT	GUARNIZIONI
148	INNENSECHSKANTSCHRAUBE	SOCKET HEAD SCREW	VIS HEXAGONALE INTERNE	VITE ESAGONALE INTERNA
149	GUMMIPUFFER	RUBBER BUFFER	AMORTISSEUR EN CAOUTCHOUC	AMMORTIZZATORE IN GOMMA
161	ABDECKHAUBE	COVERING HOOD	CARTER	CARTER
163	LUFTLEITRING	AIR GUIDE COVER RING	CAPOT DE CANALISATION DE L'AIR	CONDOTTA ARIA
165	LUEFTERHAUBE	VENTILATOR HOOD	CARTER DE VENTILATEUR	CARTER DEL VENTILATORE
166	LUEFTERHAUBE	VENTILATOR HOOD	CARTER DE VENTILATEUR	CARTER DEL VENTILATORE
167	LUEFTERHAUBE KOMPLETT	VENTILATOR HOOD, COMPL.	CARTER DE VENTILATEUR, COMPL.	CARTER DEL VENTILATORE, COMPL.
170	INNENSECHSKANTSCHRAUBE	SOCKET HEAD SCREW	VIS HEXAGONALE INTERNE	VITE ESAGONALE INTERNA
171	INNENSECHSKANTSCHRAUBE	SOCKET HEAD SCREW	VIS HEXAGONALE INTERNE	VITE ESAGONALE INTERNA
172	INNENSECHSKANTSCHRAUBE	SOCKET HEAD SCREW	VIS HEXAGONALE INTERNE	VITE ESAGONALE INTERNA
173	SENKSCHRAUBE	SCREW	VIS	VITE
175	GUMMIPUFFER	RUBBER BUFFER	AMORTISSEUR EN CAOUTCHOUC	AMMORTIZZATORE IN GOMMA
176	GEWINDESTIFT	THREADED PIN	GOUPILLE FILETEE	SPINA FILETTATA
178	RINGMUTTER	RING UNIT	ECROU A ANNEAU	GOLFARE CON FORO FILETTATO
182	ZWISCHENFLANSCH	FLANGES	BRIDES	FLANGE
184	KABELTUELLE	RUBBER BUSHING	PROTECTION EN CAOUTCHOUC	PROTEZIONE IN GOMMA
185	ROHRNIETE	PIPE RIVET	RIVET TUBE	CHIODO TUBOLARE
186	UNTERLEGSCHNEIBE	WASHER	RONDELLE	RONDELLA
188	INNENSECHSKANTSCHRAUBE	SOCKET HEAD SCREW	VIS HEXAGONALE INTERNE	VITE ESAGONALE INTERNA
189	FEDERSCHNEIBE	DISC	DISQUE	DISCO
190	STIFTSCHRAUBE	STUD	TOURILLON	L'ASTA A VITE
191	UNTERLEGSCHNEIBE	WASHER	RONDELLE	RONDELLA
192	SECHSKANTMUTTER	HEX.NUT	ECROU A 6 PANS	DADO ESAGONALE
195	KUPPLUNGSHAELFTE (MOT)	COUPLING	ACCOUPLMENT	GIUNTO
196	KUPPLUNGSSCHNEIBE / GELB	COUPLING DISC	DISQUE D'ACCOUPLMENT	DISCO GIUNTO
213	ZWISCHENFLANSCH:US-MOTOR	FLANGES	BRIDES	FLANGE
214	MOTORKUPPLUNG (USA)	COUPLING MOTOR SIDE (USA)	ACCOUPLMENT MOTEURE	GIUNTO MOTORE
281	VAKUUMREGULIERVENTIL	VACUUM REGULATING VALVE	SOUPAPE REGLAGE VIDE	VALVOLA REGOLARE VUOTO
285	DRUCKREGULIERVENTIL	PRESSURE REGULATING VALVE	SOUPAPE REGLAGE PRESSION	VALVOLA REGOLAZ.PRESSIONE
291	VERSCHLUSS-SCHRAUBE	LOCKING SCREW	BOUCHON	VITE DI CHIUSURA

Bestell Nr. Ident No. No. Identification				Bestell Nr. Ident No. No. Identification				Bestell Nr. Ident No. No. Identification					
Pos.	Serie	No. Identificazione		Pos.	Serie	No. Identificazione		Pos.	Serie	No. Identificazione			
KDT 3.60				DVT 3.60									
6		00010021100	73	04020121100	170	94532100000	6	00010021100	70 So	96432700000	148	94536800000	
9 <A		02000021100	77	02280021100	171	94537100000	6 So	00010221100	71	00900027000	149	74131030000	
9 A...		02000421100	77 B...	02280121100	172	94531900000	8	02000221100	72	94875000000	161	91830021100	
9 So		02000521100											
11		90133000000	77 A	02280221100	173	94980600000	11	90133000000	73	04020121100	163	92080021100	
11 So		90137900000	79	94532100000	175	74130200000	13	00080021100	77	02280021100	165	96070021100	
13 <A		00080021100	79 B...	94531900000	176	94563400000	13 So	00080221100	77 A...	02280121100	166	96070121100	
13 A...		00080121100					14 So	00070221100					
14 A...		00070121100	79 A	94532000000	178	95160200000	14	00070021100	77 A	02280221100	170	94532100000	
14 <A		00070021100	80	94694400000	182	01490021100	18	00110021100	79	94532100000	171	94537100000	
18		00110021100	81	94750400000	182 US	01490121100	19	00100021100	79 A...	94531000000	172	94531900000	
							26	91715200000	79 A	94532000000	173	94980600000	
19		00100021100	82	94710400000	184	95191600000	26	91715200000	80	94694400000	175	74130200000	
26		91715200000	83 B...	95201900000	185	94877200000	27	90654000000	81	94750400000	176	94563400000	
27		90654000000	88	56020221100	186	94750800000	28	90661250000					
							29	90665700000	82	94710400000	178	95160200000	
28		90661250000	88 B...	56020321100	188	94533300000	31	51140010100	83 A...	95201900000	182 US	01490121100	
29		90665700000	91	90951000000	189	95030800000	36	94961400000	86 A...	02551521100	182	01490021100	
31		51140010100	93	94696500000	190	95101800000	37	94521700000	88	56020221100	184	95191600000	
36		94961400000					38 B...	01680121100	88 A...	56020321100	185	94877200000	
37		94521700000	94	94710500000	191	94750600000	39 B...	94980700000	91	90951000000	186	94750800000	
38 C...		01680121100	95	94945000000	192	94710600000	41	94522400000	93	94696500000	188	94533300000	
39 C...		94980700000	97	95030400000	195	90210800000	42	94522000000	94	94710500000	189	95030800000	
41		94522400000					45	94874200000	95	94945000000	190	95101800000	
42		94522000000	98	94532200000	195 7.5 HP	90210021300	47	94773600000	97	95030400000	191	94750600000	
45		94874200000	103	06880121100	195 5 HP	90210021100	50	05320121100	98	94532200000	192	94710600000	
47		94773600000	105	94531900000	196	90220900000	52	95030800000	103	06880121100	195	90210800000	
			106	95030400 000							195 US/5HP	90210021100	
50		05320121100	110	92150050000	285+1 bar	72800199622	53	94533700000	105	94531900000	196	90220900000	
52		95030800000	121	56020021100	285 +2 bar	72800299622	56	54450121100	106	95030400000	281 -0.6	73600099624	
53		94533700000	129	94537200000	285 +0,6	72800099622	57	94940900000	110	92150050000	281 -0.3	73600099613	
									121	56020421100	285 +0,6	72800099622	
56		54450121100	130	94532700000	288	94806600000	58	94527000000	129	94537200000	288	94806600000	
57		94940900000	131	94531000000	290	96430700000	61	04010021100	130	94532800000	291	95123200000	
58		94527000000	131A...	94532000000	291	91280500000	61 A...	04010121100	131	94531900000			
									131 A	94532000000			
61 B...		04010121100	132	94693000000	Dichtungssatz:			64	94695700000	132	94693000000		
61		04010021100	134	00560021100	Complete set of seals:			65	95100300000	134	00560221100		
64		94695700000	141	01660021100	Jeu complet de joints:			67 A...	96440700000				
					Serie completa di guarnizioni:								
65		95100300000	148	94536800000	-								
67 B...		96440700000	149	74131030000	54900021100								
68		90950700000	161	91830021100	Pos.	Pos.	68	90950700000	132	94693000000	Pos.	Pos.	Pos.
					20	86	69	90950600000	134	00560221100	20	76	125
69 <A		90950600000	163	92080021100	24	104	70 A...	96444400000	141 So	01660221100	24	85	126
71		00900027000	165	96070021100	62	125			141 2.Ans	01660321100	62	86	127
72		94875000000	166	96070121100	75	126					75	104	146
					76	127							
					85	146							

Bestell Nr. Ident No. No. Identification			Bestell Nr. Ident No. No. Identification			Bestell Nr. Ident No. No. Identification					
Pos. Serie	No. Identificazione	KDT 3.80	Pos. Serie	No. Identificazione	DVT 3.80	Pos. Serie	No. Identificazione				
6	00010021600	77 A	02880221100	173	94980600000	6	00010021600	79	94532100000	172	94531900000
9	02000421100	79 A...	94531900000	175	74130200000	8	02000221100	79 A...	94531900000	173	94980600000
9 So	02000521100	79	94532100000	176	94563400000	11	90133000000	79 A	94532000000	175	74130200000
11	90133000000										
11 So	90137900000	79 A	94532000000	178	95160200000	13	00080021100	80	94694400000	176	94563400000
13	00080121100	80	94694400000	182 B5/200	01490021600	14	00070021100	81	94750400000	178	95160200000
14	00070121100	81	94750400000	182 US	01490121100	18	00110021100	82	94710400000	182 US	01490121100
18	00110021100										
19	00100021100	82	94710400000	182 B5/250	01490021100	19	00100021100	83 A...	95201900000	182	01490021100
26	91715200000	83 A...	95201900000	184	95191600000	26	91715200000	88 A...	56020321100	184	95191600000
27	90654000000	88	56020221100	185	94877200000	27	90654000000	88	56020221100	185	94877200000
28	90661250000	88 A...	56020321100	186	94750800000	28	90661250000	91	90951000000	186	94750800000
29	90665700000	91	90951000000	188	94533300000	29	90665700000	93	94696500000	188	94533300000
31	51140010100	93	94696500000	189	95030800000	31	51140010100	94	94710500000	189	95030800000
36	94961400000	94	94710500000	190	95101800000	36	94961400000	95	94945000000	190	95101800000
37	94521700000	95	94945000000	191	94750600000	37	94521700000	96 A...	96444700000	191	94750600000
38 B...	01680121100	97	95030400000	192	94710600000	38 B...	01680121100	97	95030400000	192	94710600000
39 B...	94980700000					39 B...	94980700000				
41	94522400000	98	94532200000	195 US	90210021100	41	94522400000	98	94532200000	195 US	90210021100
42	94522000000	103	06880121100	195 D=28	90210800000	42	94522000000	103	06880121100	195	90210800000
45	94874200000	105	94531900000	195 D=24	90210021600	45	94874200000	105	94531900000	196	90220900000
47	94773600000	106	95030400000			47	94773600000	106	95030400000		
50	05320121100	110	92150050000	196	90220900000	50	05320121100	110	92150050000	281 -0,6	73600099624
52	95030800000	121	56020021100	285 +2.0	72800299622	52	95030800000	121	56020021100	281 -0,3	73600099613
53	94533700000	129	94537200000	285 +1.0	72800199622	53	94533700000	129	94537200000	285 +0,6	72800099622
56	54450121100	130	94532800000	285 +0,6	72800099622	56	54450121100	130	94532800000	288	94806600000
57	94940900000	131	94531900000	288	94806600000	57	94940900000	131	94531900000		
58	94527000000	131 A	94532000000	290	96130700000	58	94527000000	131 A	94532000000		
61 A...	04010121100	132	94693000000			61	04010021100	132	94693000000		
61	04010021100	134	00560121100			61 A...	04010121100	134	00560121100		
64	94695700000	141	01660021100			64	94695700000	141	01660021100		
65	95100300000	148	94536800000			65	95100300000	141 2.Ans	01660321100		
67 A...	96440700000	149	74131030000			67 A...	96440700000	148	94536800000		
68	90950700000	161	91830021100		54900021100	68	90950700000	149	74131030000		
71	00900027000	163	92080021100	Pos.	Pos.	69	90950600000	161	91830021100	Pos.	Pos.
72	94875000000	165	96070021100	20	86	71	00900027000	163	92080021100	20	86
73	04020121100	166	96070121100	24	104	72	94875000000	165	96070021100	24	104
				62	125					62	125
				75	126					75	126
76 A...	02551621100	170	94532100000	76	127	73	04020121100	166	96070121100	76	127
77 A...	02280221100	171	94537100000	77	146	77	02280021100	170	94532100000	77	146
77	02280121100	172	94531900000	85		77 A...	02280121100	171	94537100000	85	

Dichtungssatz:
 Complete set of seals:
 Jeu complet de joints:
 Serie completa di guarnizioni:

Pos. Pos.
 20 86
 24 104
 62 125
 75 126
 76 127
 85 146